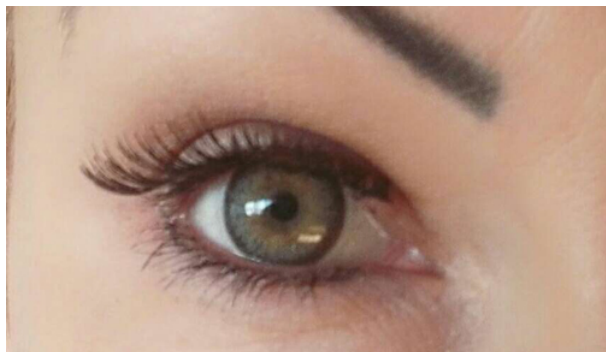


## 3 Ton Gray 0,00



**Cena :**

**45,00 zł**

Dostępność : **Dostępny**

Stan magazynowy : **bardzo wysoki**

Średnia ocena : **brak recenzji**

3 Ton GRAY

**Wysoka jakość materiałów (wysoka przepuszczalność tlenu), najnowsza technologia produkcji oraz metoda nakładania kolorów "sandwiching" sprawiają, że soczewki są cienkie o zaokrąglonych krawędziach co zapewnia doskonały efekt kolorystyczny, wysoki komfort noszenia i wygodę przez cały dzień.**

**Soczewki na każdym oku będą inaczej się prezentowały**

### Parametry

**Kolorowe miękkie soczewki**

**62% polymacon**

**38% wody**

**Bc: 8,7 mm**

**Dia 14,2 mm**

**Moc 0,00 kosmetyczne**

**Soczewki kwartalne**



watermark